

Rapport sur l'impact environnemental

SVD  2023

Sommaire

1. Sommaire
2. Philosophie de SVD
3. Actions
4. Méthodologie GHG
5. Mesure
6. Distribution
7. Installations
8. Électricité
9. Véhicules
10. Émissions évitées
11. Sceau MITECO
12. Conclusion



Philosophie SVD

Chez SVD, nous avons toujours eu un esprit non conformiste. Dès nos débuts, nous nous sommes fixés pour objectif de révolutionner la mode traditionnelle et de passer d'un modèle opaque à un modèle plus avant-gardiste, capable de démocratiser l'accès au produit limité.

Aujourd'hui, nous pouvons affirmer que notre engagement envers des produits durables et de matériaux de qualité facilite notre chemin vers la durabilité.

Nous croyons fermement que notre vision de la mode est la bonne. Nous privilégions la qualité à la quantité et nous nous efforçons de créer des produits qui perdurent dans le temps et défient l'éphémérité que d'autres modèles d'entreprise appliquent actuellement.

Notre engagement consiste maintenant à apporter notre vision qualitative à tous nos processus et à chacune des étapes de notre chaîne d'approvisionnement.



Actions

Notre responsabilité envers l'environnement nous a conduits à la production de vêtements avec des matériaux locaux et 100 % biologiques, promouvant ainsi des pratiques agricoles durables.

Cet engagement s'étend également à nos boîtes d'expédition, fabriquées en carton recyclable et conçues pour être réutilisées, favorisant ainsi un cycle de vie plus long.



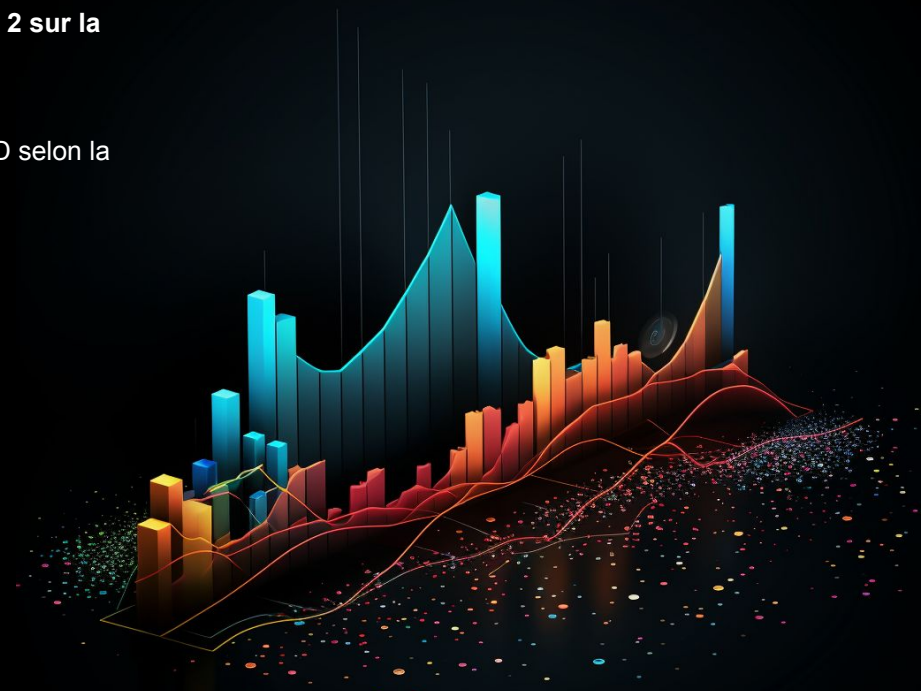
Méthodologie GHG

Ce document présente l'analyse de l'empreinte carbone des **portées 1 et 2 sur la période du 1^{er} janvier au 31 décembre 2022.**

L'analyse a été réalisée après examen des documents présentés par SVD selon la méthodologie du **GHG Protocol.**

Le GHG Protocol est une norme pour le **calcul de l'empreinte carbone**, permettant de comptabiliser six types de Gaz à Effet de Serre (GES) :

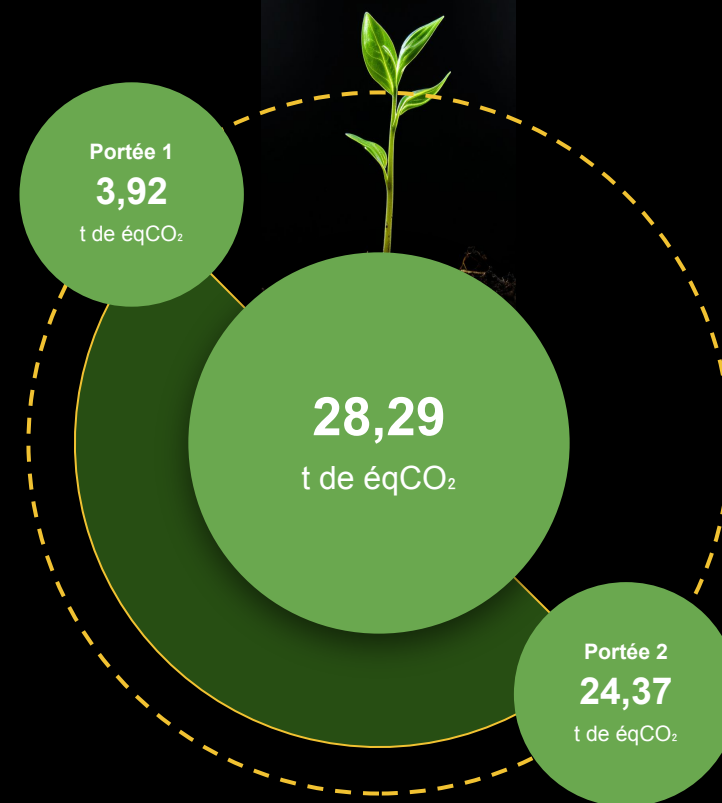
- Dioxyde de carbone (**CO₂**)
- Méthane (**CH₄**)
- Perfluorocarbones (**PFC**)
- Hydrofluorocarbones (**HFC**)
- Protoxyde d'azote (**N₂O**)
- Hexafluorure de soufre (**SF₆**)



Mesure

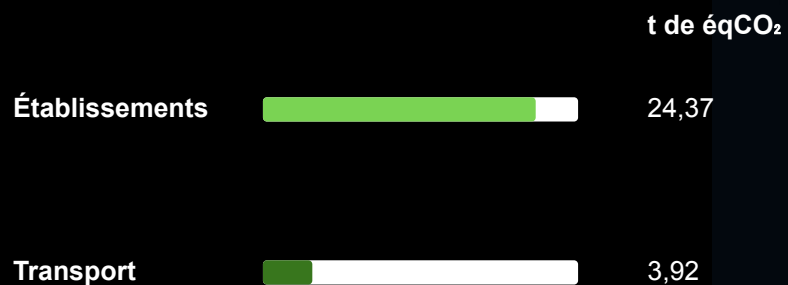
Une mesure en tonnes de CO₂ a été réalisée pour les portées suivantes en 2022 :

- **Portée 1**
Émissions générées par la combustion de carburant par l'émetteur.
- **Portée 2**
Émissions générées par l'énergie consommée ou achetée par l'émetteur.



Distribution

Le résultat total de l'empreinte carbone de l'entreprise est de 28,29 tonnes de éqCO_2 .



Établissements

Émissions provenant de la combustion, des recharges et de l'utilisation de l'électricité.

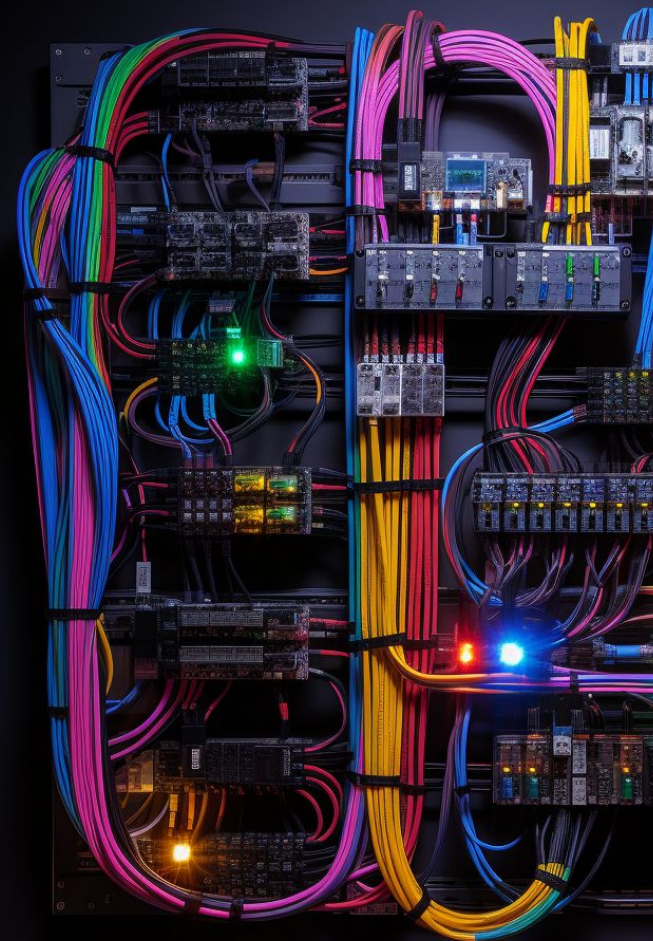
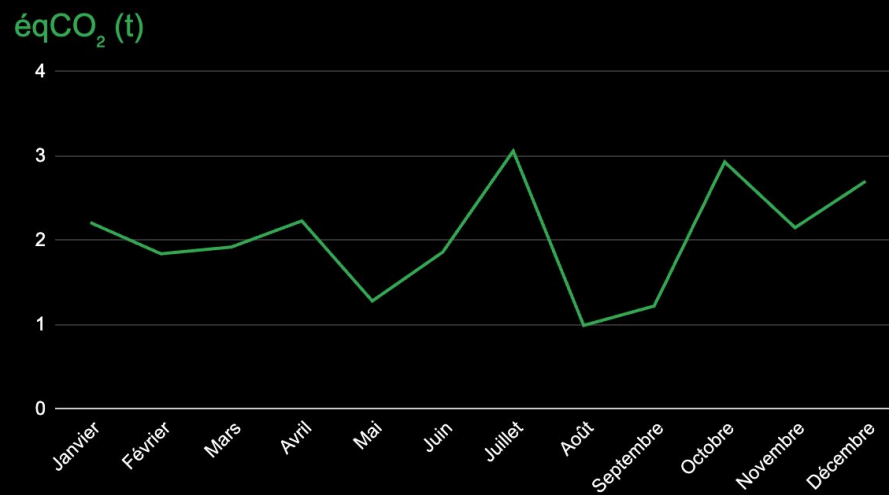
Total

24,37 t de éqCO₂

Établissements	Combustion	Recharges	Électricité	Total
Bureaux	0	0	10,83	10,83
Magasin BCN	0	0	8,24	8,24
Magasin MAD	0	0	5,3	5,3

Électricité

La consommation totale d'émissions indirectes par la consommation d'électricité en 2022 était de **24,7 tonnes de éqCO₂** et représente **80,6 %** des émissions de SVD.



Véhicules

Émissions provenant de l'utilisation des véhicules de l'entreprise.

Total

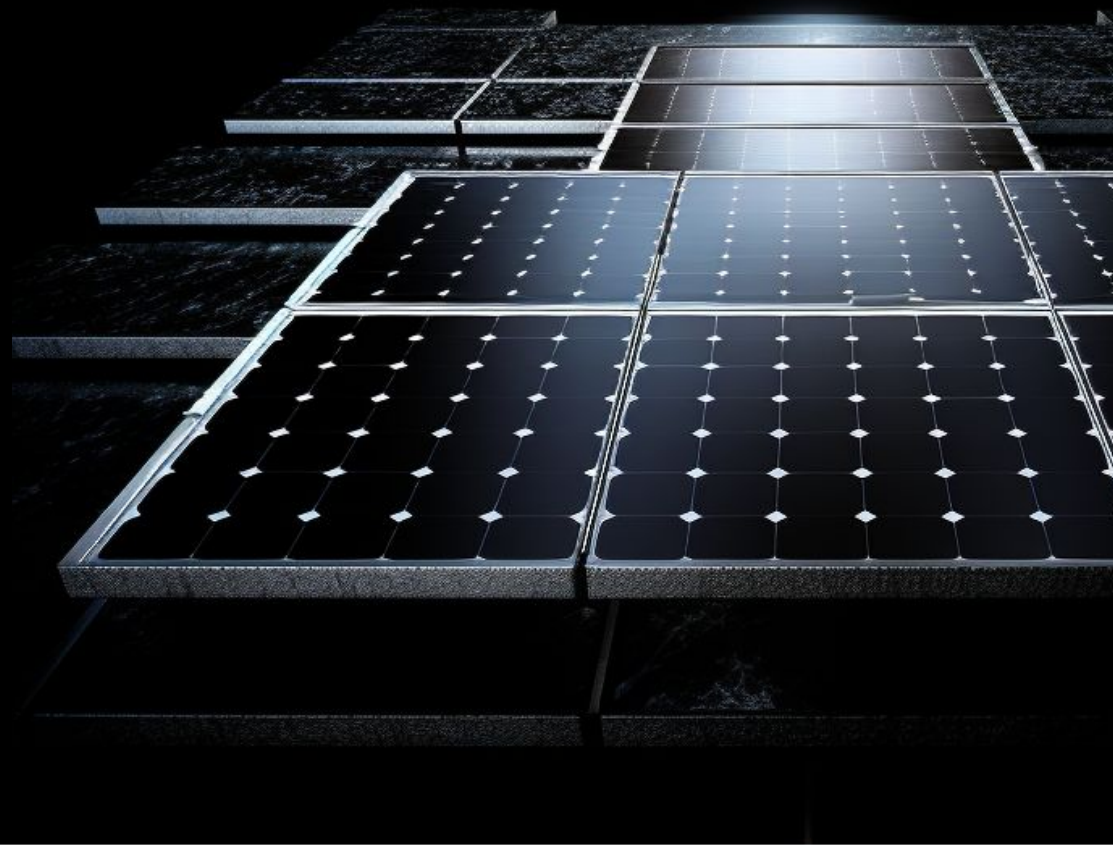
3,92 t de éqCO_2

Émission	CO_2 (t)	CH_4 (kg)	N_2O (kg)	éqCO_2 (t)
Total	3,9	0,4	0,04	3,92

Émissions évitées

Grâce à l'installation de panneaux solaires dans les bureaux centraux de SVD, des émissions d'une valeur de **11 674,36 kg de éqCO₂** ont été évitées.

32,56 % de l'électricité consommée dans toute l'organisation provient de **sources d'énergie 100 % renouvelables**.



Sceau MITECO

Nous avons obtenu le sceau du **Ministère de la Transition Écologique** du ministère espagnol, certifiant la mesure des émissions pendant l'année 2022.



Vers une mode plus responsable

Chez SVD, nous sommes conscients du défi environnemental auquel fait face l'industrie de la mode et de la responsabilité qui nous incombe en tant qu'entreprise.

Au cours des prochaines années, nous nous concentrerons sur la réalisation d'actions concrètes, pratiques et mesurables, provoquant des changements immédiats dans l'environnement et visant spécifiquement à réduire nos émissions de carbone, comme l'expansion de nos sources d'énergie 100 % renouvelable et l'augmentation de notre catalogue de produits d'origine biologique.

Cet engagement est authentique et implique la certification de notre initiative par des entités garantissant un changement réel et la poursuite de nos efforts **vers une mode plus responsable**.

